

**20. Information und Erörterung der Planung zur Errichtung einer Reitsportanlage
hier: Bürgerversammlung am 09.04.2003**

Am 03.02.2003 hat der Rat der Gemeinde Altenberge beschlossen, die 38. Änderung des Flächennutzungsplanes durchzuführen und den Bebauungsplan Nr. 68 „Sondergebiet Reitanlage“ aufzustellen. Wesentliches Ziel der Planungen soll sein, heute landwirtschaftlich genutzte Flächen (ca. 4 ha) in der Bauerschaft Entrup, nördlich des „Schwarzen Weges“, für die Nutzung als Reitsportanlage vorzubereiten.

Lage und Abgrenzung des Bereichs sind der beigefügten Übersichtskarte (S. 32) zu entnehmen.

Bisher ist nur die oben beschriebene Nutzungsart festgelegt, während die konkrete Planung der Bebauung noch zu erarbeiten ist.

Zur Wahrnehmung der im Agenda-Prozess entwickelten Leitlinie will die Gemeinde zu diesem frühen Zeitpunkt in einer

ÖFFENTLICHEN BÜRGERVERSAMMLUNG

am Mittwoch, den 09. April 2003

um 19.00 Uhr Sitzungssaal des Rathauses

die zukünftige Nutzung und Bebauung mit den interessierten Bürgern erörtern, um bei der weiteren Planung möglichst einen Interessenausgleich der Belange Betroffener und des Gemeinwohls zu finden.

Zu der Versammlung wird hiermit eingeladen.

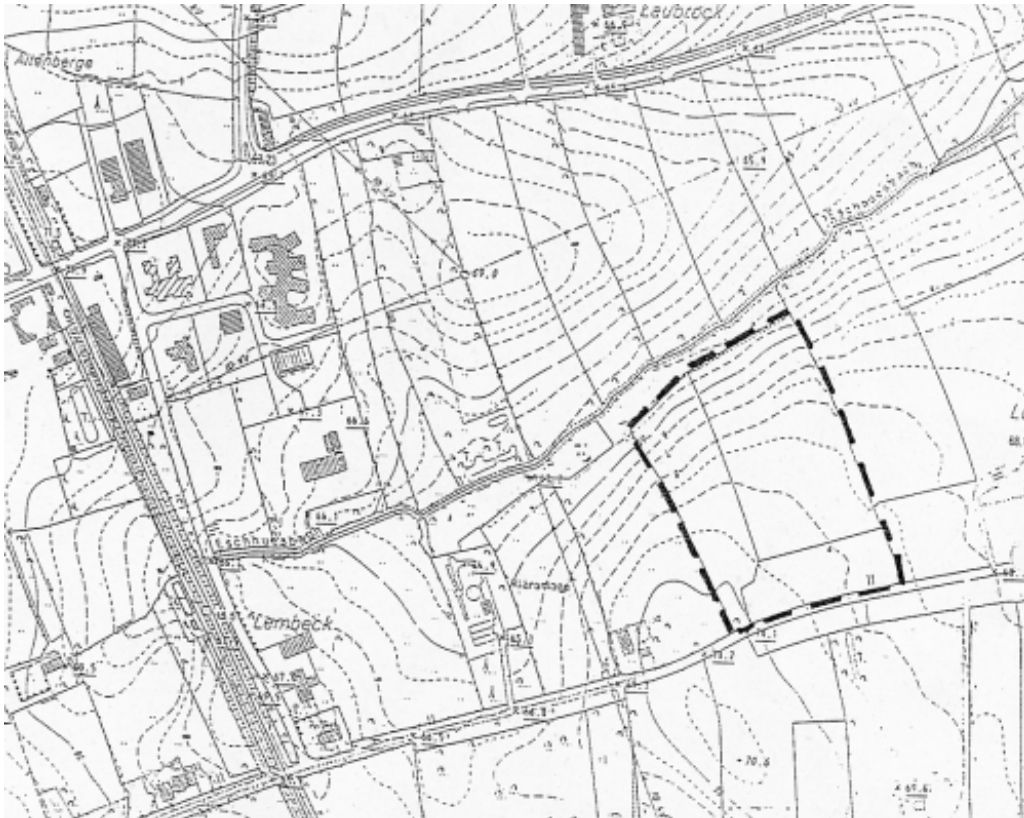
48341 Altenberge, den 01.04.2003

DER BÜRGERMEISTER

gez. Schipper

Anlage
zur Bekanntmachung
Ifd. Nr. 20 im Amtsblatt
Nr. 6/2003 der Gemeinde
Altenberge

ÜBERSICHTSPLAN



- Abgrenzung des Geltungsbereichs der 38.
Änderung des Flächennutzungsplanes u. d.
Bebauungsplanes NR. 68 „Sondergebiet
Reitanlage“ der Gemeinde Altenberge