

40. Information und Erörterung zur Erweiterung des Baugebietes „Lütke Berg“ hier: Bürgerversammlung am 07.11.2002

Die Gemeinde hat die Absicht, das Baugebiet „Lütke Berg“ in westlicher Richtung um den Bereich zwischen dem Wanderweg „Zum alten Sportplatz“ und der „Billerbecker Straße“ zu erweitern. Die heute landwirtschaftlich genutzten Flächen sollen für die Bebauung mit Wohnhäusern umgeplant werden.

Lage und Zuschnitt der Fläche sind der Übersichtskarte auf Seite 77 zu entnehmen.

Bevor Entwürfe für die erforderlichen Bauleitpläne (Flächennutzungsplan und Bebauungsplan) ausgearbeitet werden, will die Gemeinde zur Wahrnehmung der im AGENDA-Prozess entwickelten Leitlinie zu diesem frühen Zeitpunkt die zukünftige Nutzung und Bebauung des Geländes mit den interessierten Bürgern erörtern, um bei der weiteren Planung möglichst einen Interessenausgleich zwischen den Belangen Betroffener und des Gemeinwohls zu finden.

Gelegenheit zur Erörterung besteht in einer

ÖFFENTLICHEN BÜRGERVERSAMMLUNG

am Donnerstag, den 07. November 2002

um 19.00 Uhr im Saal des Bürgerhauses

Zu der Versammlung wird hiermit eingeladen.

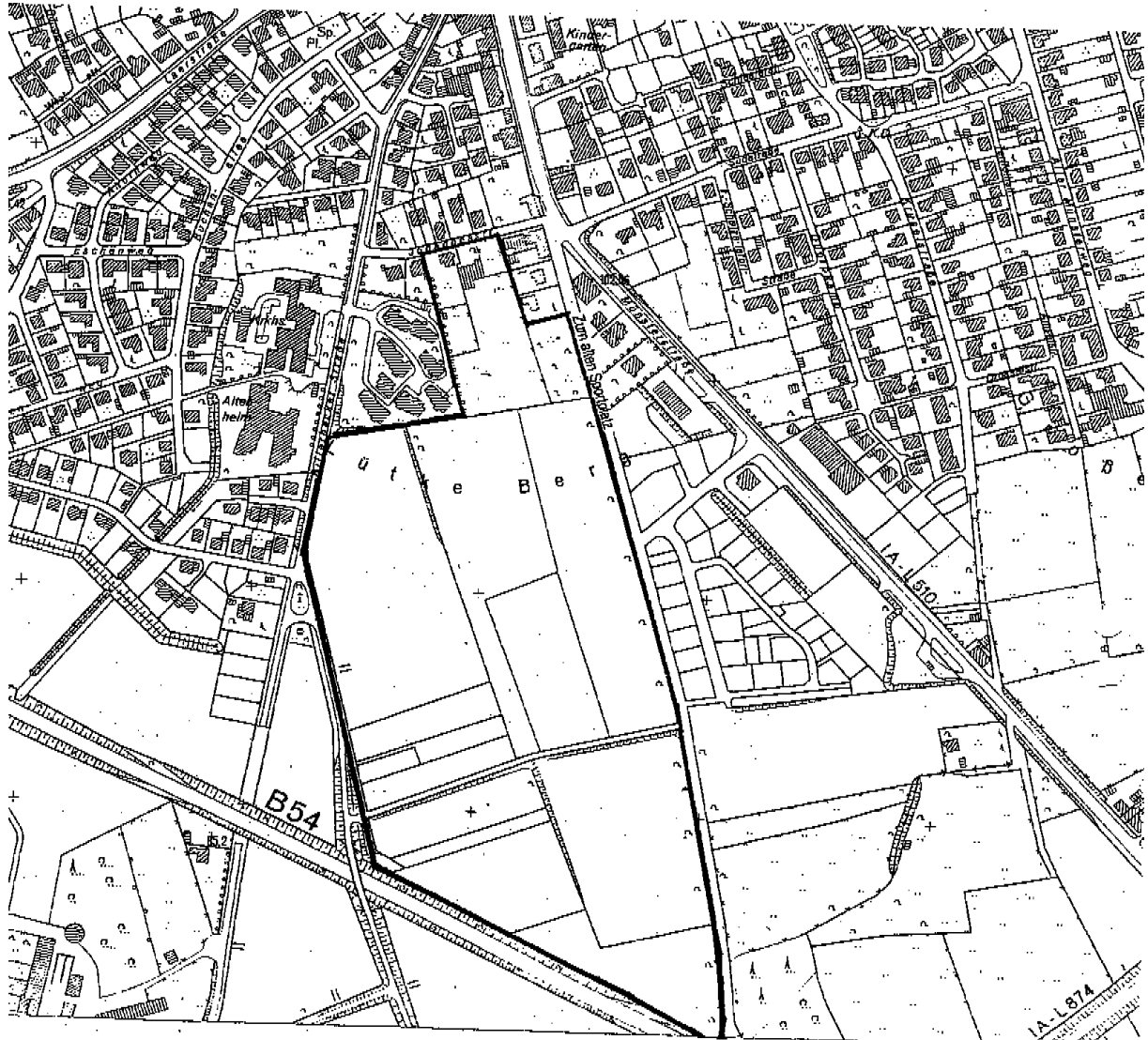
48341 Altenberge, den 23.10.2002

DER BÜRGERMEISTER
i. V.

gez. Edelkamp

Anlage
zu der Bekanntmachung
lfd. Nr. 40 im Amtsblatt
Nr. 16/2002 der Gemeinde
Altenberge

ÜBERSICHTSKARTE



— Abgrenzung der Erweiterung des Baugebietes „Lütke Berg“