

**39. 53. Änderung des Flächennutzungsplanes der Gemeinde Altenberge  
(i.V.m. der 3. Änderung des Bebauungsplanes Nr. 51 „Lütke Berg“)  
hier: Bekanntmachung des Aufstellungsbeschlusses sowie der Bekanntmachung  
der frühzeitigen Beteiligung der Öffentlichkeit**

---

Der Rat der Gemeinde Altenberge hat in seiner Sitzung am 10.07.2008 beschlossen, den wirksamen Flächennutzungsplan zu ändern. In der Sitzung hat der Rat folgenden Beschluss gefasst:

*„Für das Grundstück Lütke Berg 3 (Gemarkung Altenberge, Flur 64, Flurstück 49) wird der Flächennutzungsplan der Gemeinde Altenberge geändert. Ziel des Änderungsverfahrens ist die Umwandlung einer gewerblichen Baufläche in ein Sondergebiet Einzelhandel.*

*Es handelt sich um die 53. Änderung des Flächennutzungsplanes der Gemeinde Altenberge.“*

Der Lageplan mit dem Geltungsbereich der Flächennutzungsplanänderung ist auf der nächsten Seite abgedruckt.

Der Bau- und Planungsausschuss hat beschlossen, die Öffentlichkeit gemäß § 3 (1) BauGB über die allgemeinen Ziele und Zwecke der Planungen und die voraussichtlichen Auswirkungen zu unterrichten. Diesbezüglich sollen in einer

**ÖFFENTLICHEN BÜRGERVERSAMMLUNG  
am Dienstag, den 16. September 2008  
um 19.00 Uhr im Sitzungssaal des Rathauses**

die allgemeinen Ziele und Auswirkungen der Planungen für jedermann erläutert werden. Ferner liegen die Planunterlagen im Bürgeramt der Gemeindeverwaltung Altenberge, Kirchstraße 25, in der Zeit vom **12.09. bis 13.10.2008** zu nachfolgenden Öffnungszeiten aus:

<b>Montag bis Freitag</b>	<b>von</b>	<b>08.30 Uhr - 12.30 Uhr</b>
<b>Montag bis Mittwoch</b>	<b>von</b>	<b>14.00 Uhr - 16.00 Uhr</b>
<b>Donnerstag</b>	<b>von</b>	<b>14.00 Uhr - 17.30 Uhr</b>
<b>1. Samstag im Monat</b>	<b>von</b>	<b>10.00 Uhr - 12.00 Uhr</b>

Während dieser Zeit wird Gelegenheit zur Äußerung und Erörterung gegeben. Es besteht die Möglichkeit der schriftlichen Stellungnahme, zu richten an den Bürgermeister der Gemeinde Altenberge, Kirchstraße 25, 48341 Altenberge.

**Bekanntmachungsanordnung**

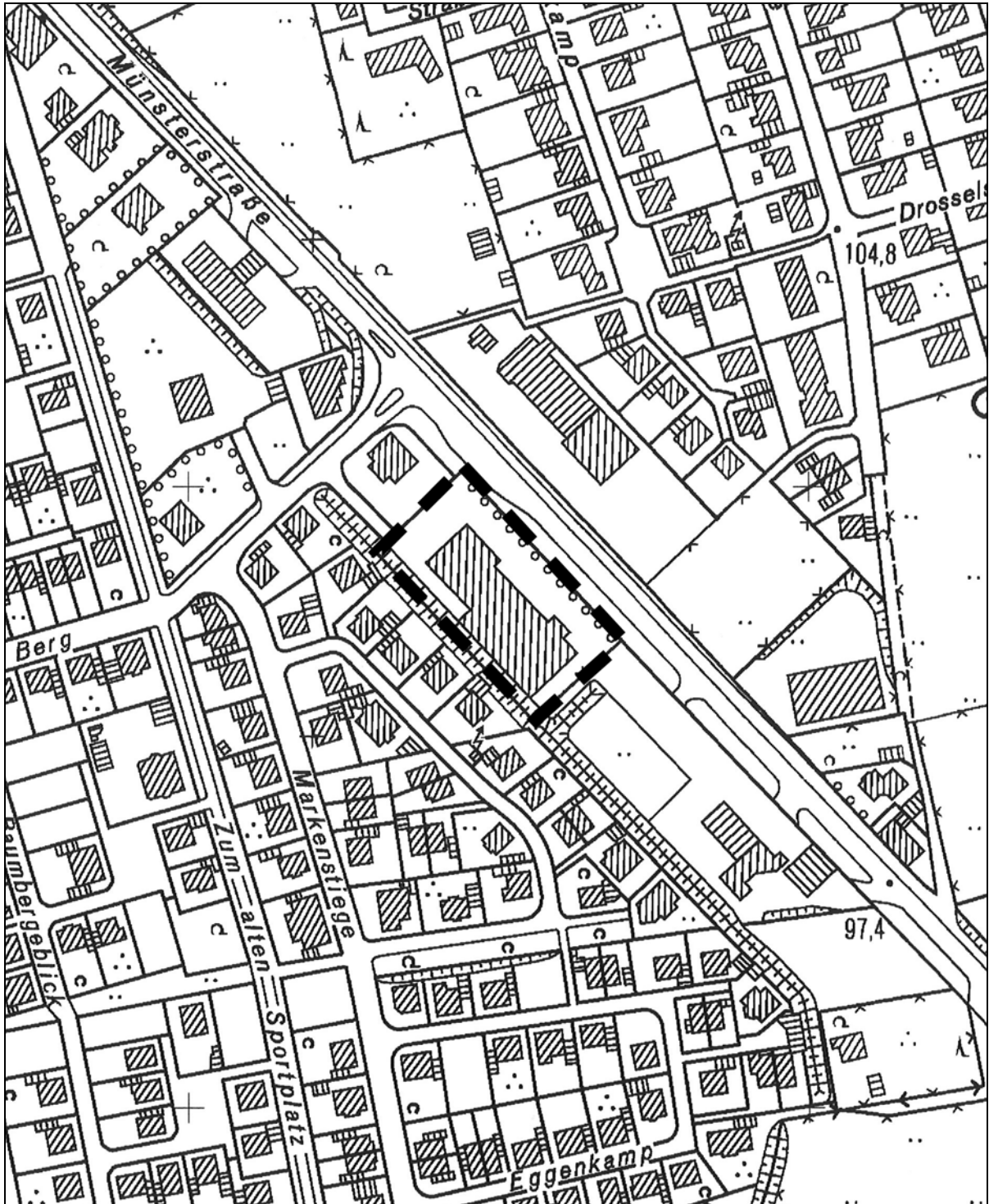
Vorstehende Bekanntmachung wird hiermit veröffentlicht.

48341 Altenberge, den 04.09.2008

Der Bürgermeister

gez. Paus

### Übersichtskarte



M 1:2.500



Geltungsbereich der 53. Änderung des Flächennutzungsplanes, zugleich  
Geltungsbereich der 3. Änderung des Bebauungsplanes Nr. 51 „Lütke Berg“