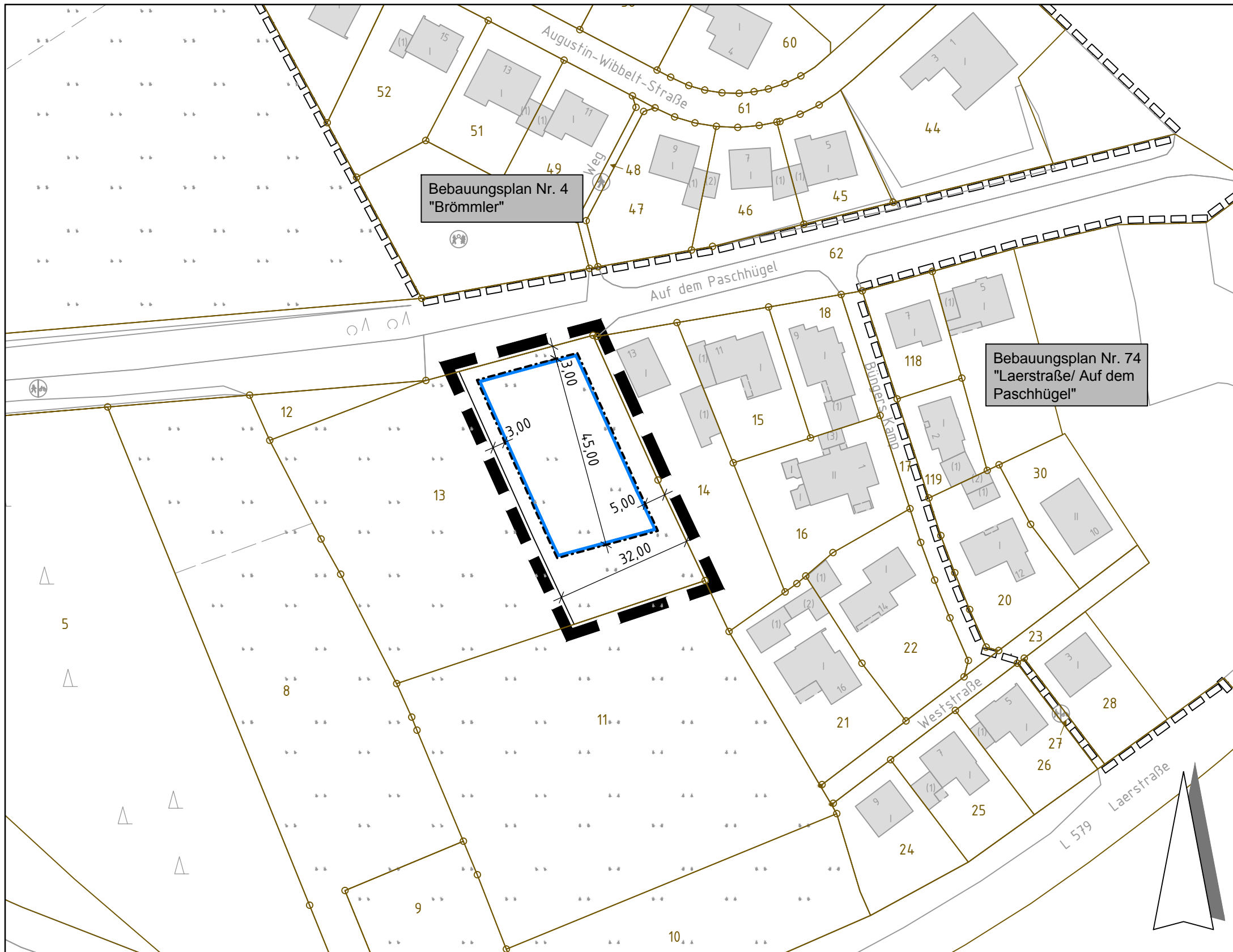




# GEMEINDE ALTENBERGE

## Einbeziehungssatzung (gemäß § 34 (4) S. 1 Nr. 3 BauGB) für den Bereich südlich der Verkehrsfläche "Auf dem Paschhügel"



### Festsetzungen (gemäß § 34 (5) S. 2 i.V.m. § 9 (1) BauGB)

- Baugrenze
- Grenze des räumlichen Geltungsbereichs der Satzung

### Hinweise

- Grenze benachbarter Bebauungspläne

### Verfahrensvermerke

Der Entwurf der Satzung und der Begründung haben vom ..... bis ..... gemäß § 3 (2) BauGB öffentlich ausgelegen.

Altenberge, den .....

.....  
Bürgermeister

Der Rat der Gemeinde Altenberge hat in seiner Sitzung am ..... diese Einbeziehungssatzung beschlossen.

Altenberge, den .....

.....  
Bürgermeister

Mit der öffentlichen Bekanntmachung dieser Satzung am ..... hat sie Rechtskraft erlangt.

Altenberge, den .....

.....  
Bürgermeister

Beratung • Planung • Bauleitung

Mindener Straße 205  
49084 Osnabrück

Telefon (0541) 1819 - 0  
Telefax (0541) 1819 - 111

E-Mail: [osnabrueck@pbh.org](mailto:osnabrueck@pbh.org)

Internet: [www.pbh.org](http://www.pbh.org)



### Gemeinde Altenberge

Einbeziehungssatzung (gemäß § 34 (4) S. 1 Nr. 3 BauGB)  
für den Bereich südlich der Verkehrsfläche  
"Auf dem Paschhügel"

Datum: 15.04.2016

M. 1:1.000